

CPER 2007 – 2013

*Gérer durablement le Littoral - Etudes stratégiques et
prospectives sur l'évolution des risques littoraux*

MODULE 2 : STRATEGIES D'ADAPTATION

ACTION 3 – LE NETTOYAGE DES PLAGES, PROBLÈMES ET SOLUTIONS

**Phase 1 – L'état des pratiques aujourd'hui en Languedoc-
Roussillon**



Opération soutenue par l'Etat
Fonds National d'Aménagement et de Développement du Territoire

Opération soutenue par la Région Languedoc-Roussillon

LE NETTOYAGE DES PLAGES EN LANGUEDOC-ROUSSILLON, PROBLÈMES ET SOLUTIONS

Phase 1. L'état des pratiques aujourd'hui en Languedoc-Roussillon

I. Introduction.....	3
II. Définitions du nettoyage des plages	3
III. Elaboration de la base de données contacts	4
IV. Etat des pratiques du nettoyage des plages en Languedoc-Roussillon : élaboration de la fiche technique.....	6
V. Protocole des cartographies	7
A. Cartographie des secteurs naturels.....	7
B. Cartographie des modalités de nettoyage des plages.....	7
C. Présentation des résultats.....	7
VI. Fiches techniques par commune	8
VII. Cartes à l'échelle départementale	87

I. Introduction

Les plages du Languedoc-Roussillon sont fortement fréquentées pendant la période estivale. Afin d'améliorer les conditions d'accueil, elles sont nettoyées régulièrement. En effet, dans une vision assez "urbaine" de la gestion des espaces littoraux, et afin de répondre aux exigences des usagers, les plages doivent être « propres ». De part leur situation, elles sont le réceptacle des déchets apportés par la mer et/ou laissés par le public fréquentant les lieux. Mais le nettoyage, lorsqu'il est intensif et fréquent, ce qui est le cas la plupart du temps, a des impacts négatifs sur la biologie et la morphologie de l'écosystème sableux littoral. L'objectif de cette mission est d'étudier puis de faire évoluer les pratiques, pour concilier accueil des estivants et respect des processus naturels, à l'échelle de l'écosystème sableux (plages et dunes).

La première phase a consisté principalement en une récupération de données afin de faire un état des lieux sur les pratiques actuelles de nettoyage. Les personnes responsables du nettoyage au sein de chaque commune (ou communauté de communes) ont été rencontrées et interrogées.

II. Définitions du nettoyage des plages

Nettoyage mécanique

Le nettoyage mécanique des plages correspond au nettoyage des plages de sable par des engins, généralement des tracteurs, équipés de cribleuses.

La cribleuse est composée d'une lame vibrante qui tamise le sable et prélève sans distinction les éléments naturels (organiques ou inorganiques : bois, matières végétales, animales, sable, cailloux...) et les déchets (plastiques, verre, papiers, etc.). La profondeur du criblage du sable peut varier de 20 à 30 cm pour un nettoyage profond, réalisé généralement en début de saison, à 5/10 cm pour un nettoyage plus superficiel.

Il consiste en un passage plus ou moins régulier sur la plage et le haut de plage : la fréquence du passage peut aller d'un seul passage par an en début de saison touristique (avril-mai) à un passage par jour en période estivale (juin-septembre).

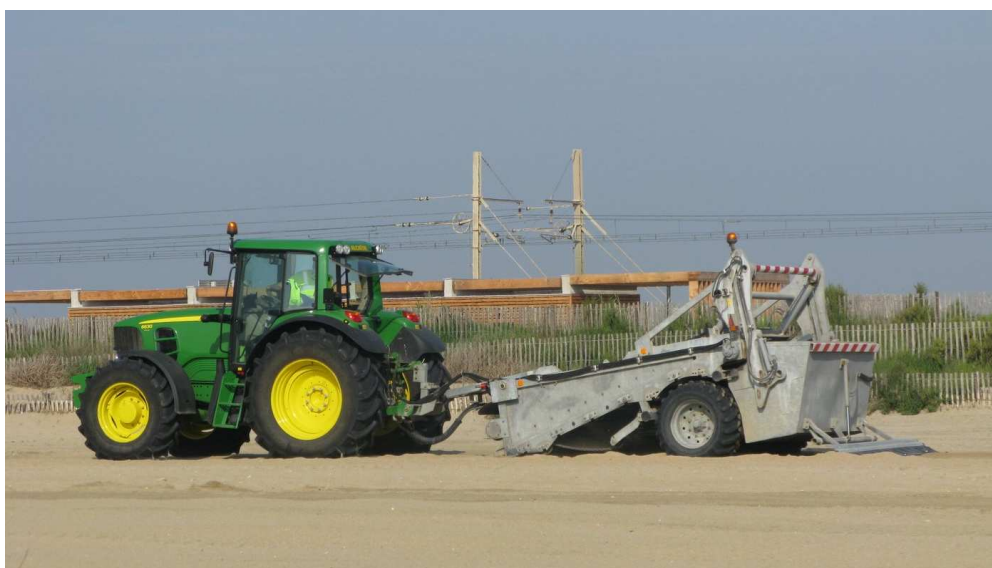


Figure 1 : Photographie d'un tracteur équipé d'une cribleuse

Prélèvement de bois

Le prélèvement de bois sur les plages même s'il est assisté par des engins, n'est pas inclus dans la définition du nettoyage mécanique : il ne correspond pas à un criblage mais simplement à un enlèvement des morceaux de bois les plus importants, phase généralement préparatoire du criblage proprement dit. Ces dépôts de bois, troncs et branchages, sont amenés sur la plage lors de coup de mers et leur quantité varie en fonction des événements climatiques et de la proximité des cours d'eau (vecteurs principaux de ces dépôts de bois lors de crues).

Nettoyage manuel

Le nettoyage manuel est sélectif puisque seuls les déchets sont ramassés ; les éléments naturels charriés par la mer (laisse de mer) étant conservés sur les plages.

Le nettoyage manuel est généralement réalisé dans les secteurs peu accessibles par les engins mécaniques (plages de poche...). Il peut aussi être réalisé volontairement par les communes sur des secteurs naturels où ce mode de nettoyage, affectant moins le milieu que le nettoyage mécanique, remplace ce dernier.

Ce type de nettoyage peut aussi être mis en œuvre parallèlement au nettoyage mécanique, et concerne alors le haut de plage et la dune, on parle alors de nettoyage mixte.

Généralement, le nettoyage manuel est réalisé de manière quotidienne.



Figure 2 : Agents de terrain nettoyant manuellement la plage

Nettoyage mixte

Le nettoyage mixte correspond à un nettoyage mécanique des plages accompagné d'un nettoyage manuel.

III. Elaboration de la base de données contacts

Les communes littorales qui ont été concernées par cette étude sont les suivantes :

Dans le **Gard** : Le-Grau-du-Roi

Dans l'**Hérault** : Vendres, Valras, Sérignan, Portiragnes, Vias, Agde, Marseillan, Sète, Frontignan, Villeneuve-lès-Maguelone, Palavas, Mauguio-Carnon, La Grande-Motte

Dans l'**Aude** : Leucate-La Franqui, Port-la-Nouvelle, Gruissan, Narbonne, Saint-Pierre-sur-Mer / Fleury

Dans les **Pyrénées Orientales** : Argelès-sur-Mer, Elne, Saint-Cyprien, Canet-en-Roussillon, Sainte-Marie, Torreilles, Le Barcarès, Cerbère, Banyuls-sur-mer, Port Vendres, Collioure

Pour chacune de ces communes, un premier travail a consisté à identifier les structures et les personnes responsables du nettoyage des plages, ceci afin de compléter une base de données : Commune/Nom de la personne responsable/Fonction/Coordonnées (voir données ci-dessous).

Commune	Nom du contact	Organisme/ Fonction
Le-Grau-du-Roi	M. Christian ARNAL M. Christophe ROSSO	Services techniques municipaux
La Grande-Motte	M. François HOTIER	Communauté d'Agglomération Pays de l'Or
Mauguio-Carnon		
Palavas		
Villeneuve-lès-Maguelone	M. HOCHART	Service plage municipal
Frontignan	M. PICHOT	Directeur Espaces Publics Environnement
Sète	M. Vincent FERNANDEZ	Services techniques municipaux
Marseillan	M. Michel CLEMENT	Services techniques municipaux
Agde	M. René GAROFALO	Mairie - Environnement
Vias	M. BENNAC	Services techniques municipaux
Portiragnes	M. BOYER	Elu aux travaux de la commune
Sérignan	M. Vincent GALVAN	Services techniques municipaux
Valras	M. François BESSIERE	Directeur des Services techniques
Vendres	M. Fabien CORONAS	Mairie Environnement
Saint-Pierre-la-Mer/ Fleury d'Aude	M. GLORY	Directeur Général des Services techniques
Narbonne	M. HECTOR	Services techniques municipaux
Gruissan	M ^{elle} Mélanie ARCHAMBAULT	Services techniques municipaux
Port-la-Nouvelle	M. Régis RAYNAL	Directeur des Services Techniques
Leucate	M. Nicolas GUILPAIN	Mairie - Environnement
Le Barcarès	M. COSTE	Services techniques municipaux
Torreilles	M. Didier ROUSSEL	Directeur des services techniques
Sainte-Marie	M. PORLAN	Services techniques municipaux
Canet-en-Roussillon	M. Guy TORRES	Services techniques municipaux
Saint-Cyprien	M. CASTILLO	Services techniques
Elné	M. Stéphane KATCHOURA	Réserve Naturelle du Mas Larrieu
Argelès-sur-Mer	M. MESTRE	Directeur des services techniques
Collioure	M. Jean Pierre BONAFOS	élu plages
Port-Vendres	M ^{me} CHARPENTREAU	Services techniques
Banyuls-sur-Mer	M. Rémi RUHL	Directeur des services techniques
Cerbère	M ^{me} CAMOS-DIAZ	Directeur des services techniques

IV. Etat des pratiques du nettoyage des plages en Languedoc-Roussillon : élaboration de la fiche technique

Les critères ci-dessous ont été sélectionnés puis agencés sous la forme d'une fiche technique. Lors d'entretiens avec les personnes responsables du nettoyage des plages dans chaque commune (ou communauté de communes), cette fiche a pu être remplie afin d'obtenir un document technique par commune.

Liste des critères choisis pour la réalisation de la fiche technique :

- Linéaire côtier (en km)
- Maître d'ouvrage du nettoyage
- Motivation pour ce nettoyage
- Qui le réalise : En régie/Entreprise privée/Structure autre
- Mode de nettoyage : Mécanique strict/Manuel strict/Mécanique/manuel
- Quels sont les moyens utilisés : Mécanique/Manuel
- Quels secteurs sont nettoyés : Mécanique strict/Manuel strict/Mécanique/manuel
- Périodes : Nettoyage mécanique et Prélèvement de bois en hiver
- Fréquences pour le mécanique et le manuel
- Types de produits collectés, quantités
- Gestion des produits : tri éventuel, traitement
- Coût annuel du nettoyage des plages : Total/Manuel/Mécanique
- Connaissance des impacts du nettoyage de plage/Connaissance du programme national de valorisation des laisses de mer/Intérêt pour les actions menées
- Souhait d'évolution dans les pratiques mises en œuvre/ Souhait d'une assistance (diagnostic, formation...) pour mettre en œuvre de telles actions

Les questionnaires réalisés ont permis à la fois de recueillir des informations techniques et de sensibiliser les personnes rencontrées aux problématiques liées au nettoyage des plages.

Les fiches techniques des entretiens réalisés auprès des responsables du nettoyage de plage sont fournies à la fin de ce document.

V. Protocole des cartographies

A. Cartographie des secteurs naturels

Les zones considérées comme « naturelles » ont été représentées par des ovales de couleur verte. Les critères pour qu'un secteur soit considéré comme naturel sont les suivants :

- Absence d'infrastructures sur le linéaire (port, etc.)
- Absence de constructions et/ou d'habitats permanents ou temporaires à moins de 400 m du cordon dunaire ou du trait de côte pour les secteurs ne présentant pas de cordon dunaire

B. Cartographie des modalités de nettoyage des plages

Pour la cartographie des résultats, la représentation « en ceinture » sur le trait de côte paraissait la plus adaptée : le trait de côte numérisé a ensuite été découpé selon les renseignements à visualiser.

Suite aux informations fournies par les responsables du nettoyage au sein de chaque commune, le trait de côte a été découpé en fonction des modes de nettoyage réalisés jusqu'en 2009 :

- nettoyage mécanique seul
- nettoyage manuel seul
- nettoyage mixte, différencié en deux catégories :
 - mixte_1 = nettoyage manuel quotidien et mécanique intense (c'est-à-dire plus d'une fois dans la saison touristique)
 - mixte_2 = nettoyage manuel quotidien et mécanique occasionnel (c'est-à-dire un seul criblage avant la saison touristique)
- pas de nettoyage

C. Présentation des résultats

La cartographie des résultats est fournie à deux échelles différentes :

- Une carte à l'échelle de la commune
- Une carte à l'échelle des départements (trois documents au format A3 : Hérault/Gard, Aude et Pyrénées-Orientales)

NB : Pour des raisons de lisibilité, les cartes à l'échelle communale sont réalisées volontairement à l'échelle de la commune et non à échelle fixe.

VI. Fiches techniques par commune

Fiche technique nettoyage des plages	
Nom de la commune	
Le Grau-du-Roi	
Contact/personne rencontrée	
M. Amal et M. Rosso	
Linéaire côtier	
18 km	
Prélèvement de bois en hiver	
Maître d'ouvrage	Commune
Maîtrise d'oeuvre	
Réalisation	
Moyens	Ratissage
Périodes	Fin de l'hiver; peut durer entre 3 jours et 1 semaine
Fréquences	Selon les coups de mer
Destination	A l'Espiguette si le bois est propre (plaine de Terre Neuve)
Secteurs (linéaire concerné)	Urbain (c'est à dire toutes les plages sauf l'Espiguette)
Coût	Entre 1 journée à 2 personnes à 1 semaine à 5 personnes/jour
Nettoyage mécanique	
Maître d'ouvrage	Commune
Maîtrise d'oeuvre	
Réalisation	Prestataire : "Graulenne plage environnement"
Moyens	Rateau + cribleuse
Secteurs (linéaire concerné)	Urbain + 2 secteurs de l'Espiguette
Périodes	Mai-juin-septembre / juillet-aout + avant et après les gros week-end (que pour les plages urbaines)
Fréquences	4 fois par semaine / Tous les jours
Type de produits collectés	Mégots, bouchons, papiers
Quantités de produits collectés	3 sacs poubelle par jour (sans compter le sable) / Plage du centre-ville, plus grande quantité de sable prélevée car plus grossiers
Destination	Décharge (tri minimum mais pas possible de tout trier)
Coût	Marché de 9 semaines à 5h par jour (forfait 5h = 944,90€ TTC; coût horaire = 188,98€)

Nettoyage manuel en parallèle au nettoyage mécanique	
Maître d'ouvrage	Commune
Maîtrise d'oeuvre	
Réalisation	
Moyens (personnel)	2 personnes/plage : bord de l'eau, ganivelles (tout ce qui est inaccessible aux machines) -> en tout = 12 personnes
Secteurs (linéaire concerné)	Urbain + 2 secteurs de l'Espiguette
Périodes	Juillet-Août / Gros week-end
Fréquences	Tous les jours / Le lendemain du week-end
Type de produits collectés	Bouteilles, etc.
Quantités de produits collectés	1 benne/jour - 15-20 sacs/jour au maximum
Destination	Décharge (donc pas de tri)
Coût	En saison; 12 personnes temps plein
Nettoyage manuel strict	
Maître d'ouvrage	Commune
Maîtrise d'oeuvre	
Réalisation	
Moyens	2 personnes
Secteurs (linéaire concerné)	Extrême Est de la commune (plage avec épis)
Périodes	Juillet-Août
Fréquences	Tous les jours
Type de produits collectés	Bouteilles, etc.
Quantités de produits collectés	1 sac par jour, grand maximum
Destination	Décharge
Coût	1 personne pour 2h par jour

Degrés de sensibilisation à la problématique	
Motivation pour le nettoyage des plages (= pourquoi vous nettoyez vos plages)	Faire comme tout le monde. Pression des usagers qui veulent une plage "propre". Facteur économique : on crée des besoins et après, c'est l'engrenage. Plage de l'Espiguette nettoyée car parking payant
Connaissance des impacts du nettoyage de plage mécanique sur le milieu naturel	Ce n'est pas bon d'enlever la laisse de mer. C'est un habitat naturel nécessaire à la vie de la plage
Souhait d'évolution dans les pratiques mises en œuvre	Machines plus rapides. Pour attribution du Pavillon Bleu en 2011, il faudra trier les déchets issus du nettoyage de la plage
Connaissance du programme national de valorisation des laines de mer	Oui
Connaissance des actions menées dans la région, intérêt pour un retour d'expérience à ce sujet	Oui
Souhait d'une assistance (diagnostic, formation...) pour mettre en œuvre de telles actions	Pourquoi pas
Secteurs littoraux sableux non nettoyés	
Secteurs (linéaire concerné)	Certaines zones de l'Espiguette (voir cartographie)
Motivation	Peu de fréquentation et espace très vaste donc pas nécessaire de le nettoyer + volonté de conserver un espace naturel

Fiche technique nettoyage des plages	
Nom des communes	
Palavas-les-Flots, Mauguio, La Grande Motte	
Contact/personne rencontrée	
M. Hotier Communauté de communes du Pays de l'Or	
Linéaire côtier	
18,5 km	
Prélèvement de bois en hiver	
Maître d'ouvrage	Communauté de communes du Pays de l'Or
Maîtrise d'oeuvre	
Réalisation	
Moyens	Tracteur (55 000€ HT) + remorque / Tractopelle
Périodes	Selon les crues (surtout en automne et au printemps)
Fréquences	Selon les crues
Destination	Déchetterie
Secteurs (linéaire concerné)	Intégralité du linéaire
Coût	4 personne/action
Nettoyage mécanique	
Maître d'ouvrage	Communauté de communes du Pays de l'Or
Maîtrise d'oeuvre	
Réalisation	
Moyens	6 cribleuses (2 Kässbohrer + 4 Canicas)
Secteurs (linéaire concerné)	Intégralité du linéaire
Périodes	Début avril - mi-juin / mi-juin - fin août
Fréquences	Prénettoyage / 6 jours par semaine
Type de produits collectés	Plastiques (bouteilles, bouchons, etc.), mégots, papiers gras, Cribleuses ne prélèvent pas beaucoup de sable (tamisage efficace)
Quantités de produits collectés	Absence de donnée
Destination	Stockés à Camon puis évacués à l'incinérateur de Lunel
Coût	7 Equivalents temps plein toute l'année - 60 000€ HT/machine

Nettoyage manuel en parallèle au nettoyage mécanique	
Maître d'ouvrage	Communauté de communes du Pays de l'Or
Maîtrise d'oeuvre	
Réalisation	
Moyens (personnel)	Pince + sac
Secteurs (linéaire concerné)	Intégralité du linéaire
Périodes	Mi juin - fin août
Fréquences	Tous les jours (6h à 10h) sauf le mardi
Type de produits collectés	Plastiques (bouteilles, bouchons, etc.), mégots, papiers gras
Quantités de produits collectés	Sacs vidés dans conteneurs donc comme pour le nettoyage mécanique
Destination	Stockés à Carnon puis évacués à l'incinérateur de Lunel
Coût	12 saisonniers (4 sur la Grande Motte, 5 sur Carnon et 3 sur Palavas)
Nettoyage manuel strict	
Maître d'ouvrage	
Maîtrise d'oeuvre	
Réalisation	
Moyens	
Secteurs (linéaire concerné)	
Périodes	
Fréquences	
Type de produits collectés	
Quantités de produits collectés	
Destination	
Coût	

Degrés de sensibilisation à la problématique	
Motivation pour le nettoyage des plages (= pourquoi vous nettoyez vos plages)	Pression touristique car trois grandes stations balnéaires. Pollution. Pour l'image de la plage
Connaissance des impacts du nettoyage de plage mécanique sur le milieu naturel	"Ce n'est pas la solution idéale. Le mieux serait de tout nettoyer manuellement."
Souhait d'évolution dans les pratiques mises en œuvre	Diminuer la fréquence du nettoyage mécanique
Connaissance du programme national de valorisation des laines de mer	Non
Connaissance des actions menées dans la région, intérêt pour un retour d'expérience à ce sujet	En a entendu parlé
Souhait d'une assistance (diagnostic, formation...) pour mettre en œuvre de telles actions	Serait intéressé pour faire partie de cette démarche

Fiche technique nettoyage des plages	
Nom de la commune	
Villeneuve-lès-Maguelone	
Contact/personne rencontrée	
M. Hochard (Service plage)	
Linéaire côtier	
9 km	
Prélèvement de bois en hiver	
Maître d'ouvrage	Commune
Maîtrise d'oeuvre	
Réalisation	
Moyens	Camion + tractopelle
Périodes	Printemps - début automne
Fréquences	Dépend des apports
Destination	Déchetterie
Secteurs (linéaire concerné)	3 km les plus à l'Est sont concernés par le nettoyage
Coût	2-3 personnes pendant 2 jours au maximum
Nettoyage mécanique	
Maître d'ouvrage	Commune
Maîtrise d'oeuvre	
Réalisation	Prestataire
Moyens	Dépend du prestataire
Secteurs (linéaire concerné)	3 km les plus à l'Est
Périodes	Mi-juin - fin août
Fréquences	1 à 2 fois/semaine
Type de produits collectés	Surtout des bouteilles (verre et plastique)
Quantités de produits collectés	Absence de donnée
Destination	Déchetterie
Coût	En 2009 = 10 500€

Nettoyage manuel en parallèle au nettoyage mécanique	
Maître d'ouvrage	
Maîtrise d'oeuvre	
Réalisation	
Moyens (personnel)	Pinces
Secteurs (linéaire concerné)	3 km les plus à l'Est
Périodes	Fin avril - mi-septembre
Fréquences	Tous les jours
Type de produits collectés	Surtout des bouteilles (verre et plastique)
Quantités de produits collectés	En comptant les sacs poubelle des accès = 40 à 50 sacs de 100L /jour
Destination	Déchetterie
Coût	3 Equivalents temps plein
Nettoyage manuel strict	
Maître d'ouvrage	
Maîtrise d'oeuvre	
Réalisation	
Moyens	Pinces
Secteurs (linéaire concerné)	Uniquement devant le CAT (pas accessible par les machines)
Périodes	Fin avril - mi septembre
Fréquences	Tous les jours
Type de produits collectés	Surtout des bouteilles (verre et plastique)
Quantités de produits collectés	En comptant les sacs poubelle des accès = 40 à 50 sacs de 100L /jour
Destination	Déchetterie
Coût	Compris dans les 3 ETP

Degrés de sensibilisation à la problématique	
Motivation pour le nettoyage des plages (= pourquoi vous nettoyez vos plages)	"Parce que les gens sont sales"
Connaissance des impacts du nettoyage de plage mécanique sur le milieu naturel	Non
Souhait d'évolution dans les pratiques mises en œuvre	Non
Connaissance du programme national de valorisation des laines de mer	Non
Connaissance des actions menées dans la région, intérêt pour un retour d'expérience à ce sujet	Non
Souhait d'une assistance (diagnostic, formation...) pour mettre en œuvre de telles actions	Non
Secteurs littoraux sableux non nettoyés	
Secteurs (linéaire concerné)	Devant les bassins piscicoles
Motivation	Trop étroit pour faire passer les engins

Fiche technique nettoyage des plages	
Nom de la commune	
Frontignan	
Contact/personne rencontrée	
M. Pichot (Direction Service Technique et de l'Environnement)	
Linéaire côtier	
7,7 km	
Prélèvement de bois en hiver	
Maître d'ouvrage	Commune
Maîtrise d'oeuvre	
Réalisation	
Moyens	Tractopelle + camion
Périodes	Toute l'année, à la demande
Fréquences	
Destination	Traité par Thau Agglomération (avec les déchets)
Secteurs (linéaire concerné)	100%
Coût	2 agents quelques jours par an
Nettoyage mécanique	
Maître d'ouvrage	Commune
Maîtrise d'oeuvre	
Réalisation	
Moyens	3 tracteurs - 2 cribleuses - 1 remorque-benne
Secteurs (linéaire concerné)	Cf. carte (secteurs non criblés : galets) ; en moyenne 75% de la largeur de la plage
Périodes	A partir de 2010 : 1 ^{er} mai au 30 septembre
Fréquences	6j/7 ; 100% du linéaire concerné criblé en 6 jours
Type de produits collectés	Tout ; galets à 95 % Problème essentiel de la commune pour le nettoyage des plages
Quantités de produits collectés	300 m ³
Destination	Tri : déchets (Thau Agglo > incinération) séparés des galets (stockés sur terrains communaux)
Coût	3 agents (2 municipaux + 1 ALM) 6j/7 (36h par semaine)

Nettoyage manuel en parallèle au nettoyage mécanique	
Maître d'ouvrage	Commune
Maîtrise d'oeuvre	
Réalisation	Commune + ALM (convention)
Moyens (personnel)	5 agents municipaux + 4 ALM (avec camion)
Secteurs (linéaire concerné)	100% du linéaire criblé ; plage, haut de plage, accès plage, cordon dunaire Aresquiers si nécessaire, à la demande
Périodes	A partir de 2010 : 1 ^{er} mai au 30 septembre
Fréquences	6j/7 ; 100% du linéaire concerné criblé en 6 jours
Type de produits collectés	Déchets, petit bois (gros bois cf. "Prélèvement de bois en hiver")
Quantités de produits collectés	Absence de donnée
Destination	Traité par Thau Agglomération (avec les déchets)
Coût	5 agents + ALM : 48000 € par an
Nettoyage manuel strict	
Maître d'ouvrage	Cf. "Nettoyage manuel en parallèle au nettoyage mécanique"
Maîtrise d'oeuvre	
Réalisation	
Moyens	
Secteurs (linéaire concerné)	Cf. carte
Périodes	Cf. "Nettoyage manuel en parallèle au nettoyage mécanique"
Fréquences	
Type de produits collectés	
Quantités de produits collectés	
Destination	
Coût	

Degrés de sensibilisation à la problématique	
Motivation pour le nettoyage des plages (= pourquoi vous nettoyez vos plages)	Plages propres pour les touristes et les habitants obligation d'entretien du domaine public
Connaissance des impacts du nettoyage de plage mécanique sur le milieu naturel	Oui ; Aresquiers : haut de plage pas criblé (végétation)
Souhait d'évolution dans les pratiques mises en œuvre	Non
Connaissance du programme national de valorisation des lisses de mer	Oui (par Rivages)
Connaissance des actions menées dans la région, intérêt pour un retour d'expérience à ce sujet	Non Oui
Souhait d'une assistance (diagnostic, formation...) pour mettre en œuvre de telles actions	Non

Fiche technique nettoyage des plages	
Nom de la commune	
Sète	
Contact/personne rencontrée	
M. Vincent Fernandez	
Linéaire côtier	
12 km	
Prélèvement de bois en hiver	
Maître d'ouvrage	Commune
Maîtrise d'oeuvre	
Réalisation	
Moyens	Pick up
Périodes	Toute l'année
Fréquences	1 fois/semaine
Destination	Déchetterie
Secteurs (linéaire concerné)	Ensemble du linéaire de la commune
Coût	Première année de mise en place donc pas encore de retour
Nettoyage mécanique	
Maître d'ouvrage	Commune
Maîtrise d'oeuvre	
Réalisation	Prestataire (contrat termine fin saison 2010)
Moyens	Cribleuses
Secteurs (linéaire concerné)	Urbain / lido
Périodes	Mai - septembre
Fréquences	Tous les jours / 1 fois par semaine
Type de produits collectés	Plastiques mais surtout des galets
Quantités de produits collectés	Absence de donnée
Destination	Traité par la communauté d'agglomération (bennes gérée par la Communauté des communes)
Coût	120 000€ en moyenne

Nettoyage manuel en parallèle au nettoyage mécanique	
Maître d'ouvrage	Commune
Maîtrise d'oeuvre	
Réalisation	En régie / ALM (Agents du Littoral Méditerranéen)
Moyens (personnel)	4 saisonniers / équipe ALM
Secteurs (linéaire concerné)	Plages urbaines + lido
Périodes	Mai - septembre
Fréquences	Tous les jours / 4 fois par semaine
Type de produits collectés	Déchets laissés sur place
Quantités de produits collectés	Absence de donnée
Destination	Communauté des communes qui gère
Coût	4 x 35h pendant 16 semaines / 70 000€ par saison pour les ALM
Nettoyage manuel strict	
Maître d'ouvrage	Commune
Maîtrise d'oeuvre	
Réalisation	
Moyens	Equipe saisonniers
Secteurs (linéaire concerné)	Côte rocheuse
Périodes	Mai - septembre
Fréquences	Tous les jours
Type de produits collectés	Déchets laissés sur place
Quantités de produits collectés	Absence de donnée
Destination	Communauté de communes qui gère
Coût	Compris dans le nettoyage manuel en parallèle du mécanique

Degrés de sensibilisation à la problématique	
Motivation pour le nettoyage des plages (= pourquoi vous nettoyez vos plages)	Pression de la part des décideurs + des touristes
Connaissance des impacts du nettoyage de plage mécanique sur le milieu naturel	Oui : prélèvement des galets déséquilibre le système plage-dune + impact sur la végétation
Souhait d'évolution dans les pratiques mises en œuvre	Trouver une méthode qui crible sans enlever de galets; diminuer le nombre de passages des machines
Connaissance du programme national de valorisation des laisses de mer	Non
Connaissance des actions menées dans la région, intérêt pour un retour d'expérience à ce sujet	Oui
Souhait d'une assistance (diagnostic, formation...) pour mettre en œuvre de telles actions	Pourquoi pas, paraît intéressé par un appui pour changer les pratiques

Fiche technique nettoyage des plages	
Nom de la commune	
Marseillan	
Contact/personne rencontrée	
M. Clément, Services techniques	
Linéaire côtier	
3 km	
Prélèvement de bois en hiver	
Maître d'ouvrage	Commune
Maîtrise d'oeuvre	
Réalisation	
Moyens	Tractopelle (pour les plus gros troncs)
Périodes	Début avril (après les derniers coups de mer de mars)
Fréquences	Selon les apports
Destination	Plate-forme (depuis 2010) au centre technique pour le stockage puis déchetterie de Marseillan
Secteurs (linéaire concerné)	Intégralité du linéaire de la commune
Coût	Compris dans le reste
Nettoyage mécanique	
Maître d'ouvrage	Commune
Maîtrise d'oeuvre	
Réalisation	
Moyens	Tracteur + cribleuse + 4x4 (pour les sacs poubelle)
Secteurs (linéaire concerné)	Intégralité du linéaire de la commune
Périodes	Fin avril - mi-juin / mi-juin - mi-septembre
Fréquences	Selon l'état de la plage / Tous les jours
Type de produits collectés	Papiers gras, bouteilles, canettes
Quantités de produits collectés	Absence de donnée
Destination	Déchargé sur plateforme puis benne
Coût	6400 €/an (entretien cribleuse) + 11000€ (location tracteur de plage) + 1 Equivalent temps plein

Nettoyage manuel en parallèle au nettoyage mécanique	
Maître d'ouvrage	Commune
Maîtrise d'oeuvre	
Réalisation	
Moyens (personnel)	4x4 + pinces
Secteurs (linéaire concerné)	Intégralité du linéaire de la commune
Périodes	Fin avril - mi-juin / mi-juin - mi-septembre
Fréquences	Tous les jours
Type de produits collectés	Canettes, etc.
Quantités de produits collectés	60 sacs/jour au accès + 10 sacs/jour ramassé
Destination	Plateforme de stockage puis déchetterie
Coût	4 Equivalents temps plein + amortissement du 4x4
Nettoyage manuel strict	
Maître d'ouvrage	
Maîtrise d'oeuvre	
Réalisation	
Moyens	
Secteurs (linéaire concerné)	
Périodes	
Fréquences	
Type de produits collectés	
Quantités de produits collectés	
Destination	
Coût	

Degrés de sensibilisation à la problématique	
Motivation pour le nettoyage des plages (= pourquoi vous nettoyez vos plages)	"Pour le bien-être des estivants" (60 000 personnes l'été sur la commune)
Connaissance des impacts du nettoyage de plage mécanique sur le milieu naturel	Oui, c'est pour cette raison que le nettoyage mécanique est effectué uniquement en bas de plage (deux passages)
Souhait d'évolution dans les pratiques mises en œuvre	Avoir une équipe plus importante, notamment pour le nettoyage manuel
Connaissance du programme national de valorisation des lasses de mer	Non
Connaissance des actions menées dans la région, intérêt pour un retour d'expérience à ce sujet	Non
Souhait d'une assistance (diagnostic, formation...) pour mettre en œuvre de telles actions	Pas utile sur la commune
NB	Les dunes, ganivelles et antennes de plage sont nettoyées manuellement

Fiche technique nettoyage des plages	
Nom de la commune	
Agde	
Contact/personne rencontrée	
M. Garofalo	
Linéaire côtier	
14 km	
Prélèvement de bois en hiver	
Maître d'ouvrage	Commune
Maîtrise d'oeuvre	
Réalisation	
Moyens	Herse pour petit bois sinon tracteur
Périodes	Mars à la Tamarissière et au Clôt de Vias
Fréquences	Selon les apports
Destination	Tamarissière = tas sur place puis déchetterie ou brûlage sur place si trop gros / Sur les autres plages : dégagement des troncs
Secteurs (linéaire concerné)	Tous mais surtout la tamarissière
Coût	Absence de donnée
Nettoyage mécanique	
Maître d'ouvrage	Commune
Maîtrise d'oeuvre	
Réalisation	
Moyens	3 cribleuses
Secteurs (linéaire concerné)	Intégralité du linéaire de la commune (uniquement la moitié inférieure de la plage)
Périodes	Mi-mai - mi-septembre
Fréquences	Tous les jours sauf Tamarissière = 1 à 2 fois/semaine
Type de produits collectés	Canettes, papiers gras, couches, ...
Quantités de produits collectés	Absence de donnée
Destination	Déchetterie ou décharge pour gravats (coquillage)
Coût	Amortissement des trois cribleuses + 3 équivalents temps plein + 250€ d'essence tous les 2 jours

Nettoyage manuel en parallèle au nettoyage mécanique	
Maître d'ouvrage	Commune
Maîtrise d'oeuvre	
Réalisation	
Moyens (personnel)	Piques, quad
Secteurs (linéaire concerné)	Intégralité du linéaire de la commune
Périodes	Mai - Août / Le reste de l'année
Fréquences	Tous les jours / selon l'état de la plage
Type de produits collectés	Canettes, papiers gras, couches, ...
Quantités de produits collectés	Environ 80 000 sacs pour une saison
Destination	Usine d'incinération
Coût	Absence de donnée
Nettoyage manuel strict	
Maître d'ouvrage	Commune
Maîtrise d'oeuvre	
Réalisation	
Moyens	Piques
Secteurs (linéaire concerné)	Plage de la Grande Conque
Périodes	Toute l'année
Fréquences	Tous les jours
Type de produits collectés	Canettes, papiers gras, couches, ...
Quantités de produits collectés	1 sac/jour en saison
Destination	Usine d'incinération
Coût	2 personnes

Degrés de sensibilisation à la problématique	
Motivation pour le nettoyage des plages (= pourquoi vous nettoyez vos plages)	"La plage d'Agde, c'est la vitrine de la commune. Les touristes viennent ici pour la plage. On nettoie pour ne pas avoir de reproches."
Connaissance des impacts du nettoyage de plage mécanique sur le milieu naturel	Non, mais ne va pas trop haut pour ne pas abîmer la végétation
Souhait d'évolution dans les pratiques mises en œuvre	Développer les ganivelles et mettre des enrochements en arrière
Connaissance du programme national de valorisation des laisses de mer	Vaguement
Connaissance des actions menées dans la région, intérêt pour un retour d'expérience à ce sujet	Oui, Leucate (a rencontré la Direction Service Technique de Leucate)
Souhait d'une assistance (diagnostic, formation...) pour mettre en œuvre de telles actions	Serait intéressé pour une démarche de nettoyage raisonné sur le secteur de la Tamarissière, le Clot de Vias

Fiche technique nettoyage des plages	
Nom de la commune	
Vias	
Contact/personne rencontrée	
M. Bennac (Services Techniques)	
Linéaire côtier	
7 km	
Prélèvement de bois en hiver	
Maître d'ouvrage	Commune
Maîtrise d'oeuvre	
Réalisation	
Moyens	1 tractopelle à fourche + 1 benne + 1 camion
Périodes	Deuxième quinzaine de mars
Fréquences	1 fois
Destination	Bois rassemblé, stocké et laissé au public quelques semaines avant d'être brûlé ; déchets évacués en décharge à Agde (CAHM)
Secteurs (linéaire concerné)	100 % des plages
Coût	2 personnes sur une durée variable selon les hivers (quelques jours à plusieurs semaines)
Nettoyage mécanique	
Maître d'ouvrage	Commune
Maîtrise d'oeuvre	
Réalisation	
Moyens	1 tracteur avec cribleuse + 1 tracteur avec remorque pour évacuation
Secteurs (linéaire concerné)	100 % des plages, mais haut de plage évité si ganivelles (sensibilisation EID)
Périodes	Des vacances de Pâques à fin septembre, parfois aux vacances de Toussaint
Fréquences	100% des plages criblées en 2 jours, avec : - avril-mai 2 passages par semaine - juin 3 passages - juillet-août 7 passages - septembre 3 passages puis diminution jusqu'à 0
Type de produits collectés	Tout (déchets, bois, sable, coquillages en grande quantité)
Quantités de produits collectés	Premiers criblages : 5 à 6 tonnes/jour, puis 1 à 2 tonnes/jour
Destination	Stockage puis évacuation décharge Agde (problème car décharge censée accueillir déchets inertes seulement), sauf si pas de déchets : déchargés en fond de la plage de Ste Geneviève
Coût	5 agents aux premiers criblages puis 1 agent quotidien + 2 agents en renfort ponctuel si nécessaire

Nettoyage manuel en parallèle au nettoyage mécanique	
Maître d'ouvrage	Commune
Maîtrise d'oeuvre	
Réalisation	
Moyens (personnel)	4x4, poubelles, pinces
Secteurs (linéaire concerné)	100 % des plages + enrochements + ouvrages ganivelles (notamment 2 opérations en juin et septembre)
Périodes	Avril à septembre
Fréquences	- Avril-mai : 3 jours par semaine - Juin : 6 jours sur 7 - Juillet-août : 7 jours sur 7 - Septembre : 3 jours par semaine
Type de produits collectés	Poubelles + déchets sur la partie de plage non criblée
Quantités de produits collectés	Poubelles : 1 million de litres par an; déchets sur sable : au moins 100000 litres par a
Destination	SICTOM (Pézenas)
Coût	- Avril-mai : 1 agent 1,5 jours par semaine - Juin : 1 agent 3 jours par semaine - Juillet-août : 2 saisonniers 7 jours par semaine (4 saisonniers pour 7 1/2 journées) - Septembre : 1 agent 1,5 jours par semaine
Nettoyage manuel strict	
Maître d'ouvrage	Seulement 1 plage de poche inaccessible à la cribleuse ; modalités inclus dans la partie précédente)
Maîtrise d'oeuvre	
Réalisation	
Moyens	
Secteurs (linéaire concerné)	
Périodes	
Fréquences	
Type de produits collectés	
Quantités de produits collectés	
Destination	
Coût	

Degrés de sensibilisation à la problématique	
Motivation pour le nettoyage des plages (= pourquoi vous nettoyez vos plages)	Qualité de séjours des touristes et des Viassois
Connaissance des impacts du nettoyage de plage mécanique sur le milieu naturel	Oui - passage de la cribleuse à l'écart du pied de dune, pour l'intérêt des ouvrages et de la végétation
Souhait d'évolution dans les pratiques mises en œuvre	Cribleuse plus performante pour le tri des produits
Connaissance du programme national de valorisation des laisses de mer	Non
Connaissance des actions menées dans la région, intérêt pour un retour d'expérience à ce sujet	Non Oui
Souhait d'une assistance (diagnostic, formation...) pour mettre en œuvre de	Oui

Fiche technique nettoyage des plages	
Nom de la commune	
Portiragnes	
Contact/personne rencontrée	
Mr Boyer	
Linéaire côtier	
1,8 km	
Prélèvement de bois en hiver	
Maître d'ouvrage	Commune
Maîtrise d'oeuvre	
Réalisation	
Moyens	Tractopelle
Périodes	Hiver, avant le printemps
Fréquences	Ponctuel
Destination	Brûlage
Secteurs (linéaire concerné)	Tout le linéaire communal
Coût	Absence de donnée
Nettoyage mécanique	
Maître d'ouvrage	Commune
Maîtrise d'oeuvre	Coved
Réalisation	Coved
Moyens	Cribleuse
Secteurs (linéaire concerné)	Tout le linéaire communal, 15 000m ²
Périodes	15 juin-15 septembre
Fréquences	En zone urbaine une fois par semaine, En zone naturelle (Maire –Riviérette) une fois tous les 15 jrs
Type de produits collectés	Plastiques, éléments naturels
Quantités de produits collectés	Absence de donnée
Destination	Traitements des déchets pris en charge par la coved
Coût	Absence de donnée

Nettoyage manuel en parallèle au nettoyage mécanique	
Maître d'ouvrage	Commune
Maîtrise d'oeuvre	
Réalisation	
Moyens (personnel)	
Secteurs (linéaire concerné)	
Périodes	15 mai-15 septembre
Fréquences	Tous les jours
Type de produits collectés	Plastiques, éléments naturels
Quantités de produits collectés	
Destination	
Coût	
Nettoyage manuel strict	
Maître d'ouvrage	
Maîtrise d'oeuvre	
Réalisation	
Moyens	
Secteurs (linéaire concerné)	
Périodes	
Fréquences	
Type de produits collectés	
Quantités de produits collectés	
Destination	
Coût	

Degrés de sensibilisation à la problématique	
Motivation pour le nettoyage des plages (= pourquoi vous nettoyez vos plages)	Pour éliminer les déchets, mégots,...
Connaissance des impacts du nettoyage de plage mécanique sur le milieu naturel	Oui
Souhait d'évolution dans les pratiques mises en œuvre	Oui, cette année un nettoyage manuel sera mis en oeuvre dans le secteur naturel de la Grande Maire
Connaissance du programme national de valorisation des lasses de mer	Non
Connaissance des actions menées dans la région, intérêt pour un retour d'expérience à ce sujet	Oui, une présentation a été faite à ce sujet dans des cadre de l'action menée cette année sur la commune.
Souhait d'une assistance (diagnostic, formation...) pour mettre en œuvre de telles actions	Oui, cette assisance sera mise en place dès cette année, partenariat EID Méditerranée/Rivage de France/Conservatoire du littoral

Fiche technique nettoyage des plages	
Nom de la commune	
Sérignan	
Contact/personne rencontrée	
V. GALVAN (Services techniques - plages)	
Linéaire côtier	
3,2 km	
Prélèvement de bois en hiver	
Maître d'ouvrage	Commune
Maîtrise d'oeuvre	
Réalisation	
Moyens	Tracto-pelle + tracteur + remorque
Périodes	Fin mars
Fréquences	1 ou 2 fois (fin mars et, si nécessaire, fin avril)
Destination	SITOM (via la COVED qui fournit une benne) ; bois broyé pour déchetterie
Secteurs (linéaire concerné)	100 % du linéaire côtier
Coût	2 agents pour quelques jours (une quinzaine maximum)
Nettoyage mécanique	
Maître d'ouvrage	Commune
Maîtrise d'oeuvre	
Réalisation	
Moyens	1 cribleuse + benne COVED - stockage Orpellières
Secteurs (linéaire concerné)	100 % du linéaire côtier couvert en 15 jours ouvrables ; toute la surface de la plage (ne passent pas au raz des ouvrages)
Périodes	1 ou plusieurs criblage au démarrage de la saison (avril), puis 6 jours sur 7 (quelques heures par jour) de mi-juin à mi-septembre
Fréquences	
Type de produits collectés	Tout
Quantités de produits collectés	80 à 100 m ³ par an
Destination	Déchetterie SITOM
Coût	Location benne 150 € + 5 € le m ³ + 2 agents

Nettoyage manuel en parallèle au nettoyage mécanique	
Maître d'ouvrage	Commune
Maîtrise d'oeuvre	
Réalisation	
Moyens (personnel)	2 agents 6 jours/7
Secteurs (linéaire concerné)	100 % du linéaire côtier plages et dunes (- fréquent)
Périodes	Mi-juin à mi-septembre
Fréquences	6 jours/7
Type de produits collectés	Déchets, quelquefois un peu de bois
Quantités de produits collectés	Maximum 100 litres par jour en dehors des quantités collectées dans les poubelles
Destination	Déchetterie SITOM
Coût	Absence de donnée
Nettoyage manuel strict	
Maître d'ouvrage	
Maîtrise d'oeuvre	
Réalisation	
Moyens	
Secteurs (linéaire concerné)	
Périodes	
Fréquences	
Type de produits collectés	
Quantités de produits collectés	
Destination	
Coût	

Degrés de sensibilisation à la problématique	
Motivation pour le nettoyage des plages (= pourquoi vous nettoyez vos plages)	Image de propreté pour le tourisme
Connaissance des impacts du nettoyage de plage mécanique sur le milieu naturel	Non
Souhait d'évolution dans les pratiques mises en œuvre	Non
Connaissance du programme national de valorisation des laisses de mer	Non
Connaissance des actions menées dans la région, intérêt pour un retour d'expérience à ce sujet	Non Oui, sur un meilleur nettoyage
Souhait d'une assistance (diagnostic, formation...) pour mettre en œuvre de telles actions	Oui (des subventions ?)

Fiche technique nettoyage des plages	
Nom de la commune	
Valras-plage	
Contact/personne rencontrée	
François BESSIERE - DST	
Linéaire côtier	
3,8 km	
Prélèvement de bois en hiver	
Maître d'ouvrage	Commune
Maîtrise d'oeuvre	
Réalisation	
Moyens	
Périodes	Avant les vacances de Pâques, si nécessaire
Fréquences	Une seule fois, sauf gros imprévu
Destination	Le bois est rassemblé sur la plage ; le public peut se servir ; le reste est brûlé ; les déchets sont évacués vers le SITOM (Syndicat Intercommunal de Traitement des Ordures ménagères)
Secteurs (linéaire concerné)	100 % du linéaire côtier
Coût	Absence de donnée
Nettoyage mécanique	
Maître d'ouvrage	Commune (groupement de commande avec Vendres et Portiragnes)
Maîtrise d'oeuvre	
Réalisation	COVED + mairie
Moyens	Tamiseuses COVED + tamiseuse mairie (moins profonde mais plus fine)
Périodes	Mai à août
Fréquences	Jusqu'en 2009 : 1 pré-nettoyage partout ; 9 nettoyages en zone urbaine, 4 en zone naturelle
Type de produits collectés	Tout ; à partir de 2010, collecte sélective des déchets sur la plage (2 poubelles au lieu d'une)
Quantités de produits collectés	Absence de donnée
Destination	SITOM (via la COVED)
Coût	Marché à bons de commandes COVED : 41692 € HT pour pré-nettoyage et nettoyage + 1,96 € les 100 m ² pour les imprévus + coût du criblage quotidien en régie

Nettoyage manuel en parallèle au nettoyage mécanique	
Maître d'ouvrage	Commune
Maîtrise d'oeuvre	
Réalisation	
Moyens (personnel)	Jusqu'en 2009 : nettoyage de la plage urbaine par un agent communal (pinces) A partir de 2010 : extension de ce nettoyage à la plage naturelle et au cordon dunaire (expérimental)
Secteurs (linéaire concerné)	
Périodes	
Fréquences	
Type de produits collectés	Tout
Quantités de produits collectés	
Destination	SITOM
Coût	
Nettoyage manuel strict	
Maître d'ouvrage	
Maîtrise d'oeuvre	
Réalisation	
Moyens	
Secteurs (linéaire concerné)	
Périodes	
Fréquences	
Type de produits collectés	
Quantités de produits collectés	
Destination	
Coût	

Degrés de sensibilisation à la problématique	
Motivation pour le nettoyage des plages (= pourquoi vous nettoyez vos plages)	Politique volontariste de la commune pour la propreté de la globalité de son territoire ; objectif lié au tourisme (esthétique, propreté) une différence nette est faite désormais entre la plage urbaine, qui doit rester propre, et la plage naturelle (rive gauche de l'Orb), qui ne le nécessite pas forcément Souci économique intervient aussi
Connaissance des impacts du nettoyage de plage mécanique sur le milieu naturel	Oui Le nouveau marché de nettoyage des plages prévoit que "les machines doivent rester à l'écart du pied de dune"
Souhait d'évolution dans les pratiques mises en œuvre	Suivant résultats de l'évolution des pratiques en zone naturelle, la question de maintenir le pré-nettoyage de démarrage sera étudiée
Connaissance du programme national de valorisation des laines de mer	A priori non
Connaissance des actions menées dans la région, intérêt pour un retour d'expérience à ce sujet	Non ; intérêt pour un retour d'expérience pour la zone naturelle
Souhait d'une assistance (diagnostic, formation...) pour mettre en œuvre de telles actions	A voir en fonction de l'expérimentation 2010

Fiche technique nettoyage des plages	
Nom de la commune	
Vendres	
Contact/personne rencontrée	
Fabien CORONAS - mairie - service urbanisme	
Linéaire côtier	
3,4 km	
Prélèvement de bois en hiver	
Maître d'ouvrage	Commune
Maîtrise d'oeuvre	
Réalisation	
Moyens	Tracteur, tracto-pelle
Périodes	Entre janvier et avril, parfois mai suivant les années, 1 ou plusieurs (3) fois
Fréquences	
Destination	Bois déposé dans les dunes ("consolidation") ou incinéré
Secteurs (linéaire concerné)	100%
Coût	2 agents municipaux, de quelques jours à plusieurs semaines
Nettoyage mécanique	
Maître d'ouvrage	Commune
Maîtrise d'oeuvre	
Réalisation	Commune + COVED + entreprise SERRANO
Moyens	1 cribleuse municipale + 1 cribleuse COVED
Secteurs (linéaire concerné)	100% réalisés en 2 jours ; haut de plage moins nettoyé que le bas, pied de dune évité
Périodes	Mai à septembre
Fréquences	Commune : 2 fois par semaine en mai, juin et septembre, 7/7 j en juillet-août + COVED : 1 fois par semaine en juillet-août
Type de produits collectés	Bois et déchets
Quantités de produits collectés	Environ 1m3 par jour en juillet-août, moins en dehors de cette période rajouter quantités COVED
Destination	Mairie : évacuation en décharge par l'entreprise SERRANO (tri ?) COVED : SITOM
Coût	COVED : ≈ 18000 € HT + 1 agent municipal (entre 2 et 7 jours par semaine ; cf. fréquence)

Nettoyage manuel en parallèle au nettoyage mécanique	
Maître d'ouvrage	Commune
Maîtrise d'oeuvre	
Réalisation	
Moyens (personnel)	2 agents
Secteurs (linéaire concerné)	100% de la plage + dunes
Périodes	Juillet-août
Fréquences	7/7 j
Type de produits collectés	Déchets
Quantités de produits collectés	2 à 300 litres / jour
Destination	SITOM
Coût	2 agents
Nettoyage manuel strict	
Maître d'ouvrage	
Maîtrise d'oeuvre	
Réalisation	
Moyens	
Secteurs (linéaire concerné)	
Périodes	
Fréquences	
Type de produits collectés	
Quantités de produits collectés	
Destination	
Coût	

Degrés de sensibilisation à la problématique	
Motivation pour le nettoyage des plages (= pourquoi vous nettoyez vos plages)	Tourisme Volonté environnementale de préserver un espace protégé
Connaissance des impacts du nettoyage de plage mécanique sur le milieu naturel	oui
Souhait d'évolution dans les pratiques mises en œuvre	oui mais sans espoirs par rapport aux financements : moins de criblage, plus de nettoyage manuel, sur une zone plus vaste que la plage, incluant dunes et zones humides
Connaissance du programme national de valorisation des lasses de mer	Oui
Connaissance des actions menées dans la région, intérêt pour un retour d'expérience à ce sujet	Non/Oui
Souhait d'une assistance (diagnostic, formation...) pour mettre en œuvre de telles actions	Pourquoi pas mais surtout intéressés par du concret, des moyens

Fiche technique nettoyage des plages	
Nom de la commune	
Fleury d'Aude	
Contact/personne rencontrée	
M. Louis GLORY (DGST)	
Linéaire côtier	
6 km	
Prélèvement de bois en hiver	
Maître d'ouvrage	Commune
Maîtrise d'oeuvre	
Réalisation	Prestataire récupère les troncs pour œuvres d'art, sinon en régie
Moyens	4x4 et chargeur de plage
Périodes	Hors saison d'été, surtout octobre et avril
Fréquence	Selon les apports (peuvent aller de 20 T à 300 T)
Destination	Bois évacué par tracteur vers site de brûlage (en régie) ou stockage (privé)
Secteurs (linéaire concerné)	Intégralité du linéaire de la commune
Coût	3000€ (3 semaines de travail à 3 personnes) + amortissement des machines + stockage (5€ la Tonne quand "propre" et 105€ la Tonne quand traité (rail chemin de fer, etc.)
Nettoyage mécanique	
Maître d'ouvrage	Commune
Maîtrise d'oeuvre	
Réalisation	
Moyens	2 cribleuses (environ 70 000€ chacune) + 1 chargeur de plage
Secteurs (linéaire concerné)	Zone urbaine + zone de 2km au sud du Grau de Vendres
Périodes	Mi-avril - mi-juin / mi-juin - mi-septembre
Fréquence	Selon affluence / Tous les jours
Type de produits collectés	Plastiques et bois (apportés par la mer), lunettes, mégots (dues à la fréquentation)
Quantités de produits collectés	4 m ³ /jour + poubelles à chaque accès (30 en milieu de plage et 30 au niveau de la sortie des accès)
Destination	Déchetterie Saint Pierre
Coût	Amortissement des cribleuses en 5 ans 14 000€ + 4 000€ de tapis (géotextile pour accès plage) + 20 000€ de main d'œuvre (2 ETP)

Nettoyage manuel en parallèle au nettoyage mécanique	
Maître d'ouvrage	
Maîtrise d'oeuvre	
Réalisation	
Moyens	Pique
Secteurs (linéaire concerné)	Dunes
Périodes	Mi-juin - mi-septembre
Fréquences	Tous les jours
Type de produits collectés	surtout déchets laissés par les usagers + excréments de chien
Quantités de produits collectés	12 m3 /jour (poubelles de plage) + 4 m3 (nettoyage manuel en lui-même)
Destination	Déchetterie Saint Pierre
Coût	12 saisonniers à 35h = 54 000€
Nettoyage manuel strict	
Maître d'ouvrage	
Maîtrise d'oeuvre	
Réalisation	
Moyens	Pique
Secteurs (linéaire concerné)	Dunes
Périodes	mi juin - mi septembre
Fréquences	1 à 2 fois par semaine
Type de produits collectés	idem (mais surtout des sacs plastiques emportés par le vent)
Quantités de produits collectés	2-3 sacs poubelle / tournée
Destination	Déchetterie Saint Pierre
Coût	8 saisonniers

Degrés de sensibilisation à la problématique	
Motivation pour le nettoyage des plages (= pourquoi vous nettoyez vos plages)	"Nettoyer pour éviter l'accumulation de la pollution et dans un soucis touristique. Préservation de l'environnement et du trait de côte."
Connaissance des impacts du nettoyage de plage mécanique sur le milieu naturel	Problème de tassement. Pollution avec les huiles, le gazoil (d'où un entretien parfait du matériel)
Souhait d'évolution dans les pratiques mises en œuvre	Trouver un système pour limiter la propagation des plastiques à cause du vent (filets, sensibilisation des commerçants à l'avantage des sacs papiers)
Connaissance du programme national de valorisation des laisses de mer	Non
Connaissance des actions menées dans la région, intérêt pour un retour d'expérience à ce sujet	Non
Souhait d'une assistance (diagnostic, formation...) pour mettre en œuvre de telles actions	Nettoyage manuel = perte de temps + enlève moins de déchets (tamisage plus profond)

Fiche technique nettoyage des plages	
Nom de la commune	
Narbonne plage	
Contact/personne rencontrée	
M. Hector	
Linéaire côtier	
4,8 km	
Prélèvement de bois en hiver	
Maître d'ouvrage	En régie (sauf quand les quantités sont trop importantes = prestataire)
Maîtrise d'oeuvre	
Réalisation	
Moyens	Tractopelle
Périodes	Souvent en février - Après chaque gros apport
Fréquences	Selon les crues de l'Aude ou de l'Orb
Destination	Quand pollués : décharge / Petit bois : brûlé sur place / Gros troncs : placés en pied de dune pour favoriser l'ensablement et la cicatrisation dunaire
Secteurs (linéaire concerné)	Ensemble du linéaire
Coût	1 fois tous les 5 ans : entre 20 000 et 25 000 € (sinon entre 3000 et 4000 € /an)
Nettoyage mécanique	
Maître d'ouvrage	Commune
Maîtrise d'oeuvre	
Réalisation	Entreprise privée
Moyens	2 cribleuses
Secteurs (linéaire concerné)	Urbain (en largeur : du bord de l'eau au pied du muret) / Périurbain (en largeur : sur 30m à partir du bord de l'eau)
Périodes	Mi-avril / mai / juin / juillet-août / septembre
Fréquences	Pré-nettoyage / 2 fois par sem (avt et ap week-end) / 3 fois par sem / TLJ / 3 fois apr sem
Type de produits collectés	Pré-nettoyage : macrodéchets, bois, plastiques / saison : surtout déchets laissés sur place
Quantités de produits collectés	D'avril à juin : 5m ³ par jour / juillet-août-septembre : 1m ³ par jour
Destination	Décharge
Coût	115 000 € par saison

Nettoyage manuel en parallèle au nettoyage mécanique	
Maître d'ouvrage	En régie
Maîtrise d'oeuvre	
Réalisation	
Moyens (personnel)	Rateaux, pinces
Secteurs (linéaire concerné)	Là où les machines ne passent pas (muret en zone urbaine)
Périodes	Avril-mai-juin (agents municipaux) / juillet-août (saisonniers)
Fréquences	Tous les jours
Type de produits collectés	Canettes, bouteilles en verre, seringues, sacs plastiques
Quantités de produits collectés	Environ 20 sacs de 110L (80L de remplis par sacs)
Destination	Décharge - réceptacle jaune pour les seringues
Coût	4 équivalents temps plein en saison
Nettoyage manuel strict	
Maître d'ouvrage	
Maîtrise d'oeuvre	
Réalisation	
Moyens	
Secteurs (linéaire concerné)	
Périodes	
Fréquences	
Type de produits collectés	
Quantités de produits collectés	
Destination	
Coût	

Degrès de sensibilisation à la problématique	
Motivation pour le nettoyage des plages (= pourquoi vous nettoyez vos plages)	Plage = vitrine de la commune
Connaissance des impacts du nettoyage de plage mécanique sur le milieu naturel	Oui " il faut préserver la végétation naturelles des dunes et de la plage; depuis 5 ans, graissage des machines de nettoyage avec graisse biodégradable"
Souhait d'évolution dans les pratiques mises en œuvre	Trouver une solution pour limiter l'ensablement de la route en bord de mer
Connaissance du programme national de valorisation des lasses de mer	Non
Connaissance des actions menées dans la région, intérêt pour un retour d'expérience à ce sujet	Oui
Souhait d'une assistance (diagnostic, formation...) pour mettre en œuvre de telles actions	Non

Fiche technique nettoyage des plages	
Nom de la commune	
Gruissan	
Contact/personne rencontrée	
Mélanie ARCHAMBAULT (Services Techniques - Environnement) et Christine DELRIEU (élue environnement)	
Linéaire côtier	
10 km	
Prélèvement de bois en hiver	
Maître d'ouvrage	Commune
Maîtrise d'oeuvre	
Réalisation	En régie sauf cas particulier
Moyens	Tractopelle - broyeur à végétaux prévu (pour compostage)
Périodes	Printemps (après les derniers coups de mer)
Fréquences	1 fois
Destination	Troncs : mise en défens de secteurs naturels ; petit bois : plate-forme de compostage "Bioterra" ; déchets évacués en déchetterie intercommunale
Secteurs (linéaire concerné)	Mateille, Ayguades et Chalets
Coût	Très variable selon les années
Nettoyage mécanique	
Maître d'ouvrage	Commune
Maîtrise d'oeuvre	
Réalisation	En régie
Moyens	1 cribleuse communale + 1 cribleuse louée
Secteurs (linéaire concerné)	Chalets, Mateille, Ayguades, Grazel
Périodes	Avril à septembre (1 ^{er} et dernier passages en fonction de la météo)
Fréquences	Grazel et Chalets : quasi quotidien ; Ayguades et Mateille : 2 ou 3 fois par semaine
Type de produits collectés	Tout
Quantités de produits collectés	
Destination	Produits entreposés dans différents sites à proximité de la plage ; mairie ne veut pas les évacuer car composés en majeure partie d'éléments naturels
Coût	17000 € - 2 agents communaux + 1 renfort si nécessaire

Nettoyage manuel en parallèle au nettoyage mécanique	
Maître d'ouvrage	Commune
Maîtrise d'oeuvre	
Réalisation	En régie
Moyens (personnel)	Un agent
Secteurs (linéaire concerné)	Mateille, Ayguades, Chalets, Grazel
Périodes	Toute l'année
Fréquences	Surveillance quotidienne - ramassage au besoin
Type de produits collectés	Macro-déchets
Quantités de produits collectés	Environ 25 litres par jour en moyenne
Destination	Déchetterie
Coût	Un salaire
Nettoyage manuel strict	
Maître d'ouvrage	Commune
Maîtrise d'oeuvre	
Réalisation	En régie
Moyens	Véhicule
Secteurs (linéaire concerné)	Entre le canal du Grazel et le grau de la Vieille Nouvelle
Périodes	Toute l'année
Fréquences	En été 1 visite par semaine de la "brigade bleue et verte" ; moins rapprochée en dehors de l'été
Type de produits collectés	Déchets uniquement
Quantités de produits collectés	Quelques m ³ par an
Destination	Déchetterie
Coût	

Degrés de sensibilisation à la problématique	
Motivation pour le nettoyage des plages (= pourquoi vous nettoyez vos plages)	<ul style="list-style-type: none"> - Qualité de séjour pour le tourisme - Paysage - Démocratie participative : volonté de la municipalité d'une forte implication des habitants dans la mise en valeur de leur environnement ; sensibilisation
Connaissance des impacts du nettoyage de plage mécanique sur le milieu naturel	Oui
Souhait d'évolution dans les pratiques mises en œuvre	Trouver une solution pour la gestion des produits de nettoyage mécanique (tri,,,))
Connaissance du programme national de valorisation des laisses de mer	Non
Connaissance des actions menées dans la région, intérêt pour un retour d'expérience à ce sujet	Non Oui
Souhait d'une assistance (diagnostic, formation...) pour mettre en œuvre de telles actions	Intéressé par conseils techniques, solutions concrètes, innovation

Fiche technique nettoyage des plages	
Nom de la commune	
Port-la-Nouvelle	
Contact/personne rencontrée	
M. Raynal	
Linéaire côtier	
13 km	
Prélèvement de bois en hiver	
Maître d'ouvrage	Commune
Maîtrise d'oeuvre	
Réalisation	
Moyens	Manuellement, sauf quand gros orages ont charrié de trop gros troncs d'arbres
Périodes	Ponctuellement, selon les apports
Fréquences	Dépend des apports
Destination	Bois broyés aux ST puis décharge à Narbonne
Secteurs (linéaire concerné)	Surtout plage urbaine mais intervient sur l'ensemble du linéaire
Coût	Absence de donnée
Nettoyage mécanique	
Maître d'ouvrage	Commune
Maîtrise d'oeuvre	
Réalisation	
Moyens	1 cribleuse
Secteurs (linéaire concerné)	Bande de 1,5km devant la ville + un peu plus à l'ouest
Périodes	Mai-juin / mi-juin à mi-septembre
Fréquences	3 fois par semaine / TLJ
Type de produits collectés	Absence de donnée
Quantités de produits collectés	Environ 1 m ³ par jour
Destination	Décharge Sita-Sud
Coût	2 Equivalents temps-plein

Nettoyage manuel en parallèle au nettoyage mécanique	
Maître d'ouvrage	Commune
Maîtrise d'oeuvre	
Réalisation	
Moyens (personnel)	6 - 8 saisonniers
Secteurs (linéaire concerné)	Bande de 1,5km
Périodes	Mi-juin à mi-septembre
Fréquences	Tous les jours
Type de produits collectés	Absence de donnée
Quantités de produits collectés	3 sacs de 110L par jour
Destination	Sacs poubelle traités avec les ordures ménagères
Coût	6 à 8 mi-temps en saison
Nettoyage manuel strict	
Maître d'ouvrage	Commune
Maîtrise d'oeuvre	
Réalisation	
Moyens	Même équipe que pour le nettoyage manuel
Secteurs (linéaire concerné)	Plage sud
Périodes	Mi-juin à mi-septembre
Fréquences	1 fois pas mois
Type de produits collectés	Absence de donnée
Quantités de produits collectés	
Destination	Idem manuel
Coût	Compté dans équipe de 6 à 8 saisonniers

Degrès de sensibilisation à la problématique	
Motivation pour le nettoyage des plages (= pourquoi vous nettoyez vos plages)	Pression touristique
Connaissance des impacts du nettoyage de plage mécanique sur le milieu naturel	Non
Souhait d'évolution dans les pratiques mises en œuvre	Mettre un poste de surveillance sur la plage nord (donc personnel de surveillance et responsabilité du maire engagée) -> il faudra donc nettoyer une zone d'au moins 500 m autour du poste
Connaissance du programme national de valorisation des lasses de mer	Non
Connaissance des actions menées dans la région, intérêt pour un retour d'expérience à ce sujet	Non
Souhait d'une assistance (diagnostic, formation...) pour mettre en œuvre de telles actions	Non

Fiche technique nettoyage des plages	
Nom de la commune	
Leucate	
Contact/personne rencontrée	
Nicolas Guilepain	
Linéaire côtier	
15 km	
Prélèvement de bois en hiver	
Maître d'ouvrage	Commune
Maîtrise d'oeuvre	
Réalisation	
Moyens	Tractopelle
Périodes	Hiver (max fin avril)
Fréquences	Ponctuellement après les coups de mer
Destination	Décharge
Secteurs (linéaire concerné)	Zones urbaines
Coût	Absence de donnée
Nettoyage mécanique	
Maître d'ouvrage	Commune
Maîtrise d'oeuvre	
Réalisation	
Moyens	3 tracteurs (2 cribleuses)
Secteurs (linéaire concerné)	Leucate plage zone urbaine (toute la plage) La Franqui zone urbaine (toute la plage) Les Mourets (bas de plage) Plage naturiste (bas de plage) Port-leucate (bas de plage)
Périodes	15 juin-15 septembre
Fréquences	Leucate plage zone urbaine : tous les 2 jours La Franqui zone urbaine: une fois par an en avril Les Mourets: 1 à 2 fois par semaine Plage naturiste : 2 à 3 fois par semaine Port Leucate : tous les jours
Type de produits collectés	Déchets et éléments naturels
Quantités de produits collectés	Absence de donnée
Destination	Décharge (pas de tri)
Coût	Absence de donnée

Nettoyage manuel en parallèle au nettoyage mécanique	
Maître d'ouvrage	
Maîtrise d'oeuvre	
Réalisation	
Moyens (personnel)	Absence de donnée
Secteurs (linéaire concerné)	Les mourets (haut de plage et dune) Plage naturiste (haut de plage et dune) Port Leucate (haut de plage et dune)
Périodes	15 juin -15 personnes
Fréquences	Les mourets : tous les 15 jrs Plage naturiste : 2 à 3 fois par semaine Port Leucate : tous les jours
Type de produits collectés	Emballages plastiques, verre, mégots, cartons,,,
Quantités de produits collectés	Absence de donnée
Destination	Décharge (pas de tri)
Coût	Absence de donnée
Nettoyage manuel strict	
Maître d'ouvrage	
Maîtrise d'oeuvre	
Réalisation	
Moyens	2 saisonniers, épuisette pour ramasser les mégots
Secteurs (linéaire concerné)	La franqui secteur urbain 1300 m (cas particulier : 1 nettoyage mécanique sur la zone en avril) La plagette de la falaise La franqui sercteur des coussoules 2400 m
Périodes	1 ^{er} juillet au 31 août
Fréquences	La franqui secteur urbain : tous les jours La plagette de la falaise : tous les 15 jrs La franqui sercteur des coussoules : 1 fois par mois
Type de produits collectés	Emballages plastiques, verre, mégots, cartons,,,
Quantités de produits collectés	Absence de donnée
Destination	Décharge (pas de tri)
Coût	3354,84 euros

Degrés de sensibilisation à la problématique	
Motivation pour le nettoyage des plages (= pourquoi vous nettoyez vos plages)	Pour enlever les déchets
Connaissance des impacts du nettoyage de plage mécanique sur le milieu naturel	Oui
Souhait d'évolution dans les pratiques mises en œuvre	Oui
Connaissance du programme national de valorisation des laisses de mer	Oui
Connaissance des actions menées dans la région, intérêt pour un retour d'expérience à ce sujet	Oui
Souhait d'une assistance (diagnostic, formation...) pour mettre en œuvre de telles actions	Oui, intérêt pour des plaquettes de sensibilisation ou aides financières

Fiche technique nettoyage des plages	
Nom de la commune	
Le Barcarès	
Contact/personne rencontrée	
M. Coste	
Linéaire côtier	
7 km	
Prélèvement de bois en hiver	
Maître d'ouvrage	Commune
Maîtrise d'oeuvre	
Réalisation	
Moyens	Tracteur + ratissage
Périodes	Fin de l'hiver selon l'année (en 2010, pas de ramassage)
Fréquences	Dépend des apports (maximum en 1992 : travail de septembre à mars)
Destination	Brûlage sur plage - Stockage à l'embouchure de l'Agly - Déchetterie pour enfouissement
Secteurs (linéaire concerné)	Ensemble du linéaire
Coût	Dépend de l'année, maximum en 1992, 2007
Nettoyage mécanique	
Maître d'ouvrage	En régie
Maîtrise d'oeuvre	
Réalisation	
Moyens	2 cribleuses
Secteurs (linéaire concerné)	Ensemble du linéaire (en largeur : du bord de l'eau jusqu'aux poubelles)
Périodes	Mi-juin - Mi-septembre
Fréquences	Tous les jours (3 passages/jour)
Type de produits collectés	Bois, canettes, bouteilles, mégots, etc.
Quantités de produits collectés	Déchets mélangés avec sables et cailloux (50L par jour) donc difficile d'estimer la quantité de déchets seuls
Destination	Déchetterie
Coût	Amortissement des 2 machines + 2 Equivalent temps plein (conducteurs)

Nettoyage manuel en parallèle au nettoyage mécanique	
Maître d'ouvrage	Commune
Maîtrise d'oeuvre	
Réalisation	
Moyens (personnel)	6 saisonniers
Secteurs (linéaire concerné)	Ensemble du linéaire
Périodes	Juillet - Août
Fréquences	Tous les jours en zone urbaine et un jour sur deux en zone naturelle
Type de produits collectés	Bois, canettes, bouteilles, mégots, mais plus de déchets laissés sur place
Quantités de produits collectés	300 kg par jour
Destination	Déchetterie (tri préalable)
Coût	6 Equivalents temps plein
Nettoyage manuel strict	
Maître d'ouvrage	
Maîtrise d'oeuvre	
Réalisation	
Moyens	
Secteurs (linéaire concerné)	Bord de l'étang, murets, bord de voirie
Périodes	
Fréquences	
Type de produits collectés	
Quantités de produits collectés	
Destination	
Coût	

Degrès de sensibilisation à la problématique	
Motivation pour le nettoyage des plages (= pourquoi vous nettoyez vos plages)	Grosse pression des riverains et des touristes
Connaissance des impacts du nettoyage de plage mécanique sur le milieu naturel	Non
Souhait d'évolution dans les pratiques mises en œuvre	Ca fonctionne bien comme ça
Connaissance du programme national de valorisation des laisses de mer	Non
Connaissance des actions menées dans la région, intérêt pour un retour d'expérience à ce sujet	Oui, Leucate
Souhait d'une assistance (diagnostic, formation...) pour mettre en œuvre de telles actions	Non

Fiche technique nettoyage des plages	
Nom de la commune	
Toreilles	
Contact/personne rencontrée	
Mr Roussel	
Linéaire côtier	
4 km	
Prélèvement de bois en hiver	
Maître d'ouvrage	Commune
Maîtrise d'oeuvre	
Réalisation	
Moyens	Tractopelle
Périodes	Hiver
Fréquences	Pas tous les ans, seulement réalisé s'il y a de gros apports
Destination	Brulage
Secteurs (linéaire concerné)	De l'Agly au Bourdigou
Coût	Absence de donnée
Nettoyage mécanique	
Maître d'ouvrage	Commune
Maîtrise d'oeuvre	
Réalisation	
Moyens	1 cribleuse
Secteurs (linéaire concerné)	De l'Agly au Bourdigou
Périodes	Du 15 avril au 15 septembre
Fréquences	15/04 au 1/05 : 2 fois par semaine; 01/05 au 15/06: 3 fois par semaine; 15/06 au 30/08: tous les jours; du 01/09 au 15/09: 2à3 fois par semaine
Type de produits collectés	Peu d'éléments naturels (gravillons, bois) déchets
Quantités de produits collectés	10 tonnes/an
Destination	Mise en déchetterie sans tri
Coût	25 000 euros/an

Nettoyage manuel en parrallèle au nettoyage mécanique	
Maître d'ouvrage	Commune
Maîtrise d'oeuvre	
Réalisation	
Moyens (personnel)	1 personne, quad
Secteurs (linéaire concerné)	De l'Agly au Bourdigou
Périodes	Toute l'année
Fréquences	1 fois par jour
Type de produits collectés	Déchets (plastique, verre,...)
Quantités de produits collectés	2 tonnes
Destination	Mise en déchetterie sans tri
Coût	10 000 euros
Nettoyage manuel strict	
Maître d'ouvrage	
Maîtrise d'oeuvre	
Réalisation	
Moyens	
Secteurs (linéaire concerné)	
Périodes	
Fréquences	
Type de produits collectés	
Quantités de produits collectés	
Destination	
Coût	

Degrès de sensibilisation à la problématique	
Motivation pour le nettoyage des plages (= pourquoi vous nettoyez vos plages)	Enlever les déchets, même si globalement la quantité de déchets n'est pas très importante sur le linéaire communal
Connaissance des impacts du nettoyage de plage mécanique sur le milieu naturel	Non pas vraiment, mais le problème avec le nettoyage strictement manuel concerne l'enlèvement des mégots et des déchets situés en profondeur sur la plage
Souhait d'évolution dans les pratiques mises en œuvre	Oui
Connaissance du programme national de valorisation des lasses de mer	Non
Connaissance des actions menées dans la région, intérêt pour un retour d'expérience à ce sujet	Non/Oui
Souhait d'une assistance (diagnostic, formation...) pour mettre en œuvre de telles actions	Oui
Secteurs littoraux sableux non nettoyés mécaniquement ou manuellement	
Secteurs (linéaire concerné)	Du bourdigou à la limite communale
Motivation	Trop loin, peu fréquenté

Fiche technique nettoyage des plages	
Nom de commune	
Sainte Marie	
Contact/personne rencontrée	
M. Porlan (Direction Services Techniques) / M. Sanguignol (Elu environnement)	
Linéaire côtier	
2,2 km	
Prélèvement de bois en hiver	
Maître d'ouvrage	Commune
Maîtrise d'oeuvre	
Réalisation	
Moyens	Tractopelle + camion + herse
Périodes	Pas définie
Fréquences	En fonction des besoins : si nécessaire plusieurs fois par an
Destination	Bois : (stockage des troncs) déchetterie intercommunale
Secteurs (linéaire concerné)	Tout le linéaire côtier sauf débouché du Bourdigou
Coût	2 agents (nombre de jours variable selon les années)
Nettoyage mécanique	
Maître d'ouvrage	Commune
Maîtrise d'oeuvre	
Réalisation	
Moyens	1 cribleuse neuve
Secteurs (linéaire concerné)	Tout le linéaire côtier sauf débouché du Bourdigou
Périodes	15 juin au 15 septembre + à l'occasion (météo, longs week ends, vacances)
Fréquences	Tous les jours
Type de produits collectés	Tout, y compris galets lors des premiers criblages de la saison
Quantités de produits collectés	Absence de donnée
Destination	Déchetterie intercommunale
Coût	1 agent

Nettoyage manuel en parallèle au nettoyage mécanique	
Maître d'ouvrage	Commune
Maîtrise d'oeuvre	
Réalisation	
Moyens (personnel)	2 saisonniers
Secteurs (linéaire concerné)	Secteur des ouvrages en enrochements (au sud) + secteur des dunes (au nord) : près des enrochements, en haut de plage, dans les dunes
Périodes	Juillet-août
Fréquences	Tous les jours, quelques heures par jour
Type de produits collectés	Déchets
Quantités de produits collectés	Absence de donnée
Destination	Déchetterie intercommunale
Coût	2 saisonniers
Nettoyage manuel strict	
Maître d'ouvrage	
Maîtrise d'oeuvre	
Réalisation	
Moyens	
Secteurs (linéaire concerné)	
Périodes	
Fréquences	
Type de produits collectés	
Quantités de produits collectés	
Destination	
Coût	

Degrès de sensibilisation à la problématique	
Motivation pour le nettoyage des plages (= pourquoi vous nettoyez vos plages)	Plages propres pour le tourisme
Connaissance des impacts du nettoyage de plage mécanique sur le milieu naturel	Non mais haut de plage préservé du criblage, pour la végétation dunaire
Souhait d'évolution dans les pratiques mises en œuvre	Non
Connaissance du programme national de valorisation des laines de mer	Vaguement mais de toutes façons "pas vraiment concernés par les laines de mer"
Connaissance des actions menées dans la région, intérêt pour un retour d'expérience à ce sujet	Non/Oui
Souhait d'une assistance (diagnostic, formation...) pour mettre en œuvre de telles actions	Non

Fiche technique nettoyage des plages	
Nom de la commune	
Canet-en-Roussillon	
Contact/personne rencontrée	
Mr Torres	
Linéaire côtier	
11,3 km	
Prélèvement de bois en hiver	
Maître d'ouvrage	Commune
Maîtrise d'oeuvre	
Réalisation	
Moyens	Tractopelle et élévateur
Périodes	En hiver
Fréquences	Après les coups de mer et les crues. De 0 à 2 fois par an
Destination	Stockage sur terrain puis brûlage
Secteurs (linéaire concerné)	Tout le linéaire communal
Coût	Absence de donnée
Nettoyage mécanique	
Maître d'ouvrage	Mairie / Propriétaire camping
Maîtrise d'oeuvre	Mairie/ Camping
Réalisation	Mairie/ Personnel camping
Moyens	Mairie: 4 cribleuses, Camping :1 cribleuse
Secteurs (linéaire concerné)	De la Tet jusqu'au lido (300m de la dernière concession de plage), zone de kite au nord du Grau
Périodes	Décembre à fin septembre
Fréquences	Hiver : de la Tet jusqu'au lido (300m de la dernière concession de plage) : une fois avant les vacances scolaires (noel et paques) Mai à fin septembre:- de la Tet jusqu'au Port : 3 fois par semaine par
Type de produits collectés	Déchets, matières naturelles (coquillages, cailloux, algues,,)
Quantités de produits collectés	600 kg par jour
Destination	Stockage puis centre de tri
Coût	Absence de donnée

Nettoyage manuel en parallèle au nettoyage mécanique	
Maître d'ouvrage	Mairie/ Propriétaire camping/Bénévolat écoles
Maîtrise d'oeuvre	Mairie/ Camping/Bénévolat écoles
Réalisation	Mairie/ Personnel camping/Bénévolat écoles
Moyens (personnel)	1 personne mairie/Personnel camping
Secteurs (linéaire concerné)	Zone urbaine: haut de plage, De la Tet au Port: haut de plage et dune
Périodes	Mai à septembre
Fréquences	Zone urbaine: tous les jours; De la Tet au Port: 2 à 3 fois pendant la saison, Ecoles 1 à 2 fois par an, Camping tous les jours au droit des campings
Type de produits collectés	Absence de donnée
Quantités de produits collectés	Absence de donnée
Destination	Absence de donnée
Coût	Absence de donnée
Nettoyage manuel strict	
Maître d'ouvrage	
Maîtrise d'oeuvre	
Réalisation	
Moyens	
Secteurs (linéaire concerné)	
Périodes	
Fréquences	
Type de produits collectés	
Quantités de produits collectés	
Destination	
Coût	

Degrès de sensibilisation à la problématique	
Motivation pour le nettoyage des plages (= pourquoi vous nettoyez vos plages)	Déchets laissés par les estivants
Connaissance des impacts du nettoyage de plage mécanique sur le milieu naturel	Oui, enlèvement d'une quantité importante d'éléments dans le sable
Souhait d'évolution dans les pratiques mises en œuvre	Pas vraiment puisque les secteurs naturels ne sont déjà pas nettoyés mécaniquement.
Connaissance du programme national de valorisation des lasses de mer	Non
Connaissance des actions menées dans la région, intérêt pour un retour d'expérience à ce sujet	Non/Oui
Souhait d'une assistance (diagnostic, formation...) pour mettre en œuvre de telles actions	Absence de donnée
Secteurs littoraux sableux non nettoyés mécaniquement ou manuellement	
Secteurs (linéaire concerné)	De la Tet à la limite communale nord, sur le lido (de 300m au sud de la dernière concession de plage, jusqu'à la limite communale sud sauf petite zone nettochée mécaniquement au niveau de la zone de kite au nord du grau)
Motivation	Distance trop élevée

Fiche technique nettoyage des plages	
Nom de la commune	
Saint Cyprien	
Contact/personne rencontrée	
M. Castillo	
Linéaire côtier	
6 km	
Prélèvement de bois en hiver	
Maître d'ouvrage	Commune
Maîtrise d'oeuvre	
Réalisation	
Moyens	Tractopelle
Périodes	Fin de l'hiver
Fréquences	Selon les apports
Destination	Stockés, triés puis déchetterie
Secteurs (linéaire concerné)	Ensemble du linéaire
Coût	Absence de donnée
Nettoyage mécanique	
Maître d'ouvrage	Commune
Maîtrise d'oeuvre	
Réalisation	
Moyens	2 cribleuses
Secteurs (linéaire concerné)	Ensemble du linéaire
Périodes	Juillet - Août
Fréquences	Tous les jours
Type de produits collectés	Surtout les déchets laissés sur place
Quantités de produits collectés	Tous les jours
Destination	Déchetterie
Coût	3 Equivalents temps plein (conducteurs) + amortissement des machines

Nettoyage manuel en parallèle au nettoyage mécanique	
Maître d'ouvrage	
Maîtrise d'oeuvre	
Réalisation	
Moyens (personnel)	
Secteurs (linéaire concerné)	
Périodes	
Fréquences	
Type de produits collectés	
Quantités de produits collectés	
Destination	
Coût	
Nettoyage manuel strict (prévu pour la saison 2010, à titre expérimental)	
Maître d'ouvrage	Commune
Maîtrise d'oeuvre	
Réalisation	
Moyens	Piques
Secteurs (linéaire concerné)	Ensemble du linéaire
Périodes	Juillet - Août
Fréquences	Tous les jours
Type de produits collectés	Absence de donnée
Quantités de produits collectés	Absence de donnée
Destination	Déchetterie (tri préalable)
Coût	8 Equivalents temps plein pour la saison

Degrès de sensibilisation à la problématique	
Motivation pour le nettoyage des plages (= pourquoi vous nettoyez vos plages)	"Je suis contre le fait de nettoyer les plages car cela déséquilibre l'écosystème dunaire, mais cela est nécessaire car les gens sont sales, mal éduqués et peu sensibles à l'environnement."
Connaissance des impacts du nettoyage de plage mécanique sur le milieu naturel	Oui : empêche la végétation de haut de plage de pousser et affine le sable donc augmente les phénomènes d'érosion
Souhait d'évolution dans les pratiques mises en œuvre	Oui puisque saison 2010 expérimentale (travail avec le service communication de la commune)
Connaissance du programme national de valorisation des laisses de mer	Non
Connaissance des actions menées dans la région, intérêt pour un retour d'expérience à ce sujet	Non
Souhait d'une assistance (diagnostic, formation...) pour mettre en œuvre de	Vont voir par eux-mêmes les résultats de cette saison

Fiche technique nettoyage des plages	
Nom de la commune	
Elne	
Contact/personne rencontrée	
Mr Katchoura	
Linéaire côtier	
600 m	
Prélèvement de bois en hiver	
Fiche technique nettoyage des plages	Commune
Maîtrise d'oeuvre	Commune de St Cyprien
Réalisation	
Moyens	Tractopelle
Périodes	Fin de l'hiver
Fréquences	Selon les apports
Destination	Stockés, triés puis déchetterie
Secteurs (linéaire concerné)	Ensemble du linéaire
Coût	Absence de donnée
Nettoyage mécanique	
Maître d'ouvrage	Commune
Maîtrise d'oeuvre	Commune de St Cyprien
Réalisation	
Moyens	2 cribleuses
Secteurs (linéaire concerné)	Ensemble du linéaire
Périodes	Juillet - Août
Fréquences	Tous les jours
Type de produits collectés	Surtout les déchets laissés sur place
Quantités de produits collectés	Tous les jours
Destination	Déchetterie
Coût	3 Equivalents temps plein (conducteurs) + amortissement des machines

Nettoyage manuel en parallèle au nettoyage mécanique	
Maître d'ouvrage	
Maîtrise d'oeuvre	
Réalisation	
Moyens (personnel)	
Secteurs (linéaire concerné)	
Périodes	
Fréquences	
Type de produits collectés	
Quantités de produits collectés	
Destination	
Coût	
Nettoyage manuel strict	
Maître d'ouvrage	
Maîtrise d'oeuvre	
Réalisation	
Moyens	
Secteurs (linéaire concerné)	
Périodes	
Fréquences	
Type de produits collectés	
Quantités de produits collectés	
Destination	
Coût	
Degrès de sensibilisation à la problématique	
Motivation pour le nettoyage des plages (= pourquoi vous nettoyez vos plages)	
Connaissance des impacts du nettoyage de plage mécanique sur le milieu naturel	
Souhait d'évolution dans les pratiques mises en œuvre	
Connaissance du programme national de valorisation des laines de mer	
Connaissance des actions menées dans la région, intérêt pour un retour d'expérience à ce sujet	
Souhait d'une assistance (diagnostic, formation...) pour mettre en œuvre de	

Fiche technique nettoyage des plages	
Nom de la commune	
Argelès-sur-mer	
Contact/personne rencontrée	
Mr Mestre	
Linéaire côtier	
7,5 km	
Prélèvement de bois en hiver	
Maître d'ouvrage	Commune
Maîtrise d'oeuvre	
Réalisation	
Moyens	Tractopelle
Périodes	Après les tempêtes
Fréquences	Ponctuel
Destination	Brulage
Secteurs (linéaire concerné)	Ensemble du linéaire sauf réserve naturelle Mas Larrieu et les plages de poche au sud
Coût	Absence de donnée
Nettoyage mécanique	
Maître d'ouvrage	Commune
Maîtrise d'oeuvre	
Réalisation	
Moyens	3 cribleuses / 5 personnes
Secteurs (linéaire concerné)	De la limite sud de la reserve du Mas Larrieu au Racou
Périodes	01/05 au 15/09
Fréquences	De la Riberette au Racou - du 1mai au 15 juin : 1 fois par semaine -du 15 juin au 15 septembre : 3 /4 fois par semaine De la limite Sud du Mas Larrieu à la Riberette du 15 juin au 15 septembre : 3 fois par semaine
Type de produits collectés	Beaucoup de déchets, peu de matières naturelles
Quantités de produits collectés	Absence de donnée
Destination	Tri effectué au centre technique (séparation verre, canette, cailloux revalorisés dans du remblais)
Coût	Absence de donnée

Nettoyage manuel en parallèle au nettoyage mécanique	
Maître d'ouvrage	Commune
Maîtrise d'oeuvre	
Réalisation	
Moyens (personnel)	20 personnes sur l'ensemble de la commune
Secteurs (linéaire concerné)	De la limite nord de la zone urbaine jusqu'à la limite sud de la réserve naturelle du Mas Larrieu
Périodes	Du 15 juin au 15 septembre
Fréquences	De la limite nord de la zone urbaine jusqu'à la limite sud de la réserve naturelle du Mas Larrieu : 3 fois par semaine
Type de produits collectés	Absence de donnée
Quantités de produits collectés	Absence de donnée
Destination	Tri effectué au centre technique
Coût	Absence de donnée
Nettoyage manuel strict	
Maître d'ouvrage	Commune
Maîtrise d'oeuvre	
Réalisation	
Moyens	20 personnes sur l'ensemble de la commune
Secteurs (linéaire concerné)	Secteur Sud de Réserve naturelle du Mas Larrieu, en face des campings jusqu'à 300m au nord du tech (plage et dune) Plages de poche au sud du Racou
Périodes	Du 15 juin au 15 septembre
Fréquences	Plages de poche au sud du Racou : 1/2 fois par semaine
Type de produits collectés	Absence de donnée
Quantités de produits collectés	Absence de donnée
Destination	Absence de donnée
Coût	Absence de donnée

Degrès de sensibilisation à la problématique	
Motivation pour le nettoyage des plages (= pourquoi vous nettoyez vos plages)	Enlever les déchets
Connaissance des impacts du nettoyage de plage mécanique sur le milieu naturel	Oui un peu, ils evitent notamment de cribler juste après les pluies pour éviter d'extraire trop de sable.
Souhait d'évolution dans les pratiques mises en œuvre	Absence de donnée
Connaissance du programme national de valorisation des lasses de mer	Non
Connaissance des actions menées dans la région, intérêt pour un retour d'expérience à ce sujet	Non/Oui
Souhait d'une assistance (diagnostic, formation...) pour mettre en œuvre de	Oui pourquoi pas.
Secteurs littoraux sableux non nettoyés	
Secteurs (linéaire concerné)	Du nord du tech à la limite communale, Reserve naturelle (sauf secteur sud nettoyé manuellement)
Motivation	Distance trop élevée

Fiche technique nettoyage des plages	
Nom de la commune	
Collioure	
Contact/personne rencontrée	
M. Bonnafos (élu aux plages)	
Linéaire côtier	
3,5 km	
Prélèvement de bois en hiver	
Maître d'ouvrage	
Maîtrise d'oeuvre	
Réalisation	
Moyens	
Périodes	
Fréquences	
Destination	
Secteurs (linéaire concerné)	
Coût	
Nettoyage mécanique	
Maître d'ouvrage	
Maîtrise d'oeuvre	
Réalisation	
Moyens	
Secteurs (linéaire concerné)	
Périodes	
Fréquences	
Type de produits collectés	
Quantités de produits collectés	
Destination	
Coût	
Nettoyage manuel en parallèle au nettoyage mécanique	
Maître d'ouvrage	
Maîtrise d'oeuvre	
Réalisation	
Moyens (personnel)	
Secteurs (linéaire concerné)	
Périodes	
Fréquences	
Type de produits collectés	
Quantités de produits collectés	
Destination	
Coût	

Nettoyage manuel strict	
Maître d'ouvrage	Commune
Maîtrise d'oeuvre	
Réalisation	
Moyens	Mai et septembre : 2 ou 3 saisonniers Juin à août : 4 ou 5 saisonniers Contrôle du travail par un agent municipal
Secteurs (linéaire concerné)	Toutes les plages (Ouille, St Vincent nord, St Vincent, Voramar, Faubourg, Balette, Batteries, Oli)
Périodes	Mi-mai à fin septembre
Fréquences	7/7 j, quelques heures par jour
Type de produits collectés	Tout, y compris bois et posidonies (si présentes en trop grande quantité) un tri est opéré avant évacuation (séparation déchets/bois, posidonies) cendriers de plage
Quantités de produits collectés	5 à 600 litres par jour de juin à août
Destination	Déchetterie intercommunale
Coût	Personnel
Degrès de sensibilisation à la problématique	
Motivation pour le nettoyage des plages (= pourquoi vous nettoyez vos plages)	
Connaissance des impacts du nettoyage de plage mécanique sur le milieu naturel	Oui
Souhait d'évolution dans les pratiques mises en œuvre	
Connaissance du programme national de valorisation des laines de mer	
Connaissance des actions menées dans la région, intérêt pour un retour d'expérience à ce sujet	
Souhait d'une assistance (diagnostic, formation...) pour mettre en œuvre de telles actions	

Fiche technique nettoyage des plages	
Nom de la commune	
Port-Vendres	
Contact/personne rencontrée	
Mme Charpentreau et M. Figueiras (Services techniques)	
Linéaire côtier	
11 km	
Prélèvement de bois en hiver	
Maître d'ouvrage	
Maîtrise d'oeuvre	
Réalisation	
Moyens	
Périodes	
Fréquences	
Destination	
Secteurs (lineaire concerné)	
Coût	
Nettoyage mécanique	
Maître d'ouvrage	
Maîtrise d'oeuvre	
Réalisation	
Moyens	
Secteurs (lineaire concerné)	
Périodes	
Fréquences	
Type de produits collectés	
Quantités de produits collectés	
Destination	
Coût	
Nettoyage manuel en parallèle au nettoyage mécanique	
Maître d'ouvrage	
Maîtrise d'oeuvre	
Réalisation	
Moyens (personnel)	
Secteurs (lineaire concerné)	
Périodes	
Fréquences	
Type de produits collectés	
Quantités de produits collectés	
Destination	
Coût	

Nettoyage manuel strict	
Maître d'ouvrage	Commune
Maîtrise d'oeuvre	
Réalisation	Commune + IFE Côte Vermeille (association d'insertion) ; convention
Moyens	4 agents municipaux (dont 3 saisonniers) + 3 ou 4 agents IFE
Secteurs (linéaire concerné)	Toutes les plages (celles du port sont interdites à la baignade)
Périodes	Juillet-août
Fréquences	Tous les jours quelques heures par jour pour les agents municipaux, 5 jours sur 7 pour les IFE
Type de produits collectés	Tout, y compris bois, algues, herbiers de posidonies (Paulilles)
Quantités de produits collectés	- Plages du port : plusieurs 1 à 2 m3 par jour - Autres plages : pas grand'chose
Destination	Déchetterie intercommunale
Coût	Personnel
Degrès de sensibilisation à la problématique	
Motivation pour le nettoyage des plages (= pourquoi vous nettoyez vos plages)	
Connaissance des impacts du nettoyage de plage mécanique sur le milieu naturel	
Souhait d'évolution dans les pratiques mises en œuvre	
Connaissance du programme national de valorisation des laines de mer	
Connaissance des actions menées dans la région, intérêt pour un retour d'expérience à ce sujet	
Souhait d'une assistance (diagnostic, formation...) pour mettre en œuvre de telles actions	

Fiche technique nettoyage des plages	
Nom de la commune	
Banyuls	
Contact/personne rencontrée	
Rémi Ruhl (Direction Services Techniques)	
Linéaire côtier	
7 km	
Prélèvement de bois en hiver	
Maître d'ouvrage	
Maîtrise d'oeuvre	
Réalisation	
Moyens	
Périodes	
Fréquences	
Destination	
Secteurs (linéaire concerné)	
Coût	
Nettoyage mécanique	
Maître d'ouvrage	
Maîtrise d'oeuvre	Commune
Réalisation	
Moyens	
Secteurs (linéaire concerné)	Plage centrale + Grandes Elmes + Petites Elmes
Périodes	Juin à août
Fréquences	1 jour sur 2
Type de produits collectés	Tout
Quantités de produits collectés	Absence de donnée
Destination	Produits (sable, galets, posidonies et peu de déchets) déversés dans le lit du ruisseau débouchant sur chaque plage, puis emportés par les crues suivantes vers la mer, avant de revenir sur la plage
Coût	2 agents municipaux 5j/7

Nettoyage manuel en parallèle au nettoyage mécanique		
Maître d'ouvrage	Commune	
Maîtrise d'oeuvre		
Réalisation		
Moyens (personnel)	2 agents municipaux 5j/7	
Secteurs (linéaire concerné)	Plage centrale + Grandes Elmes + Petites Elmes	
Périodes	Mai à septembre	
Fréquences	Mai et septembre : de temps en temps, en fonction des besoins ; Juin à août : tous les jours	
Type de produits collectés	Déchets (+ bois et algues en début de saison)	
Quantités de produits collectés	20 000 litres par saison	
Destination	Déchetterie intercommunale	
Coût	Agents	
Nettoyage manuel strict		
Maître d'ouvrage	Cf. "Nettoyage manuel en parallèle au nettoyage mécanique"	
Maîtrise d'oeuvre		
Réalisation		
Moyens		
Secteurs (linéaire concerné)	Plage du Troc	
Périodes	Cf. "Nettoyage manuel en parallèle au nettoyage mécanique"	
Fréquences		
Type de produits collectés		
Quantités de produits collectés		
Destination		
Coût		
Degrès de sensibilisation à la problématique		
Motivation pour le nettoyage des plages (= pourquoi vous nettoyez vos plages)		
Connaissance des impacts du nettoyage de plage mécanique sur le milieu naturel		
Souhait d'évolution dans les pratiques mises en œuvre		
Connaissance du programme national de valorisation des laines de mer		
Connaissance des actions menées dans la région, intérêt pour un retour d'expérience à ce sujet		
Souhait d'une assistance (diagnostic, formation...) pour mettre en œuvre de telles actions		

Fiche technique nettoyage des plages	
Nom de la commune	
Cerbère	
Contact/personne rencontrée	
Mme Camos-Diaz (secrétaire de mairie)	
Linéaire côtier	
6 km	
Prélèvement de bois en hiver	
Maître d'ouvrage	
Maîtrise d'oeuvre	
Réalisation	
Moyens	
Périodes	
Fréquences	
Destination	
Secteurs (linéaire concerné)	
Coût	
Nettoyage mécanique	
Maître d'ouvrage	
Maîtrise d'oeuvre	
Réalisation	
Moyens	
Secteurs (linéaire concerné)	
Périodes	
Fréquences	
Type de produits collectés	
Quantités de produits collectés	
Destination	
Coût	
Nettoyage manuel en parallèle au nettoyage mécanique	
Maître d'ouvrage	
Maîtrise d'oeuvre	
Réalisation	
Moyens (personnel)	
Secteurs (linéaire concerné)	
Périodes	
Fréquences	
Type de produits collectés	
Quantités de produits collectés	
Destination	
Coût	

Nettoyage manuel strict	
Maître d'ouvrage	Commune
Maîtrise d'oeuvre	
Réalisation	
Moyens	2 agents municipaux en juin 5j/7 quelques heures par jour 2 saisonniers juillet-août 5j/7 à mi-temps Pincés, sacs, véhicule <i>Distribution de cendriers de plage en été</i>
Secteurs (linéaire concerné)	Plage principale + seconde plage + Peyrefite (plage commune avec Banyuls, qui se charge du reprofilage annuel)
Périodes	Cf. moyens
Fréquences	Cf. moyens
Type de produits collectés	Déchets, bois
Quantités de produits collectés	Absence de donnée
Destination	Recyclable en déchetterie intercommunale (Banyuls), déchets incinérés par le SIDETOM
Coût	Personnel
Degrès de sensibilisation à la problématique	
Motivation pour le nettoyage des plages (= pourquoi vous nettoyez vos plages)	
Connaissance des impacts du nettoyage de plage mécanique sur le milieu naturel	
Souhait d'évolution dans les pratiques mises en œuvre	
Connaissance du programme national de valorisation des laines de mer	
Connaissance des actions menées dans la région, intérêt pour un retour d'expérience à ce sujet	
Souhait d'une assistance (diagnostic, formation...) pour mettre en œuvre de telles actions	

VII. Cartes à l'échelle départementale



Nettoyage de plage à l'échelle du département des Pyrénées Orientales

